

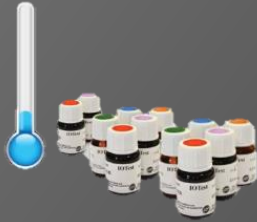
當您使用流式細胞儀前……



還在苦等抗體與細胞反應?



不想抗體一個一個慢慢加?



擔心冰箱中的抗體失效?



您有更方便的選擇!!



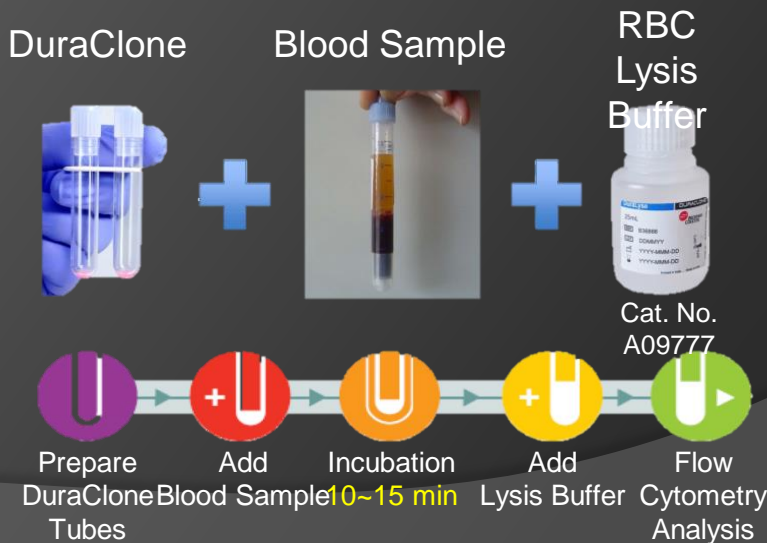
# DURACLONE 乾式抗體上樣管



乾式Pre-loaded Antibody :

- 省去您手動加抗體的步驟
- 常溫保存，隨取即用!

可配合最新型  
多功能**CytoFLEX**  
96孔、單管上樣並行  
最多可達**6支**雷射、**21色**!!



96孔盤上樣

傳統單管上樣

體積輕巧  
僅家用微波爐大小!

# Flow Cytometry 抗體專家——



## 翰新國際

### 流式細胞儀實驗應用範圍：

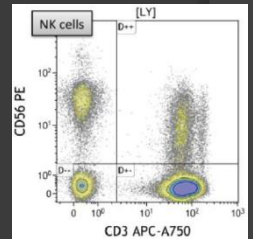
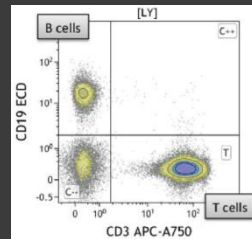
- ✓ Cell cycle
- ✓ 免疫、發炎反應
- ✓ 夜間瞬發血尿症 (PNH)
- ✓ Apoptosis
- ✓ Calcium channel
- ✓ 社區醫學(老年人或運動相關研究)
- ✓ 淋巴球分型
- ✓ 血小板凝集
- ✓ 幹細胞實驗
- ✓ 白血病研究

### 常用流式細胞儀專用螢光抗體標的：

CD2	CD3	CD4	CD5	CD7	CD8	CD10	CD11b
CD13	CD14	CD15	CD16	CD19	CD20	CD23	CD25
CD33	CD34	CD36	CD38	CD45	CD45RA	CD55	CD56
CD59	CD64	CD79b	CD117	HLA-DR	FOX-P3	TCR	IFN
FMC7	TdT	Lineage-PE Cocktail(CD3, CD14, CD19, CD20, CD56)					

### Beckman Coulter 抗體優勢：

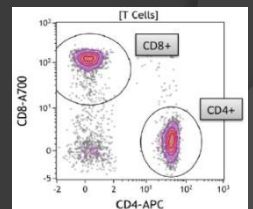
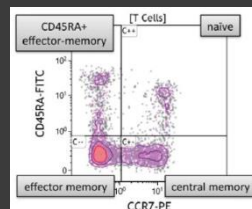
- 抗體種類齊全，螢光顏色豐富多樣
- 多種抗體已通過歐美 **CE、IVD 認證**，並領具 **衛服部許可證**，品質保證，可用於臨床診斷



### 另有獨家乾式多色螢光預混和抗體：



**DURAclone**  
乾式抗體上樣管



減少操作步驟，可室溫保存 (詳情見背面)

還有客製化服務喔!!!



翰新國際有限公司

TEL: (02) 2877-1122  
hycellbio@gmail.com

